

LEGENDA: VODOVOD

V1

V2

S

WC

U

D

VODOVODNÍ SVISLÉ POTRUBÍ

STUDENÁ PITNÁ VODA

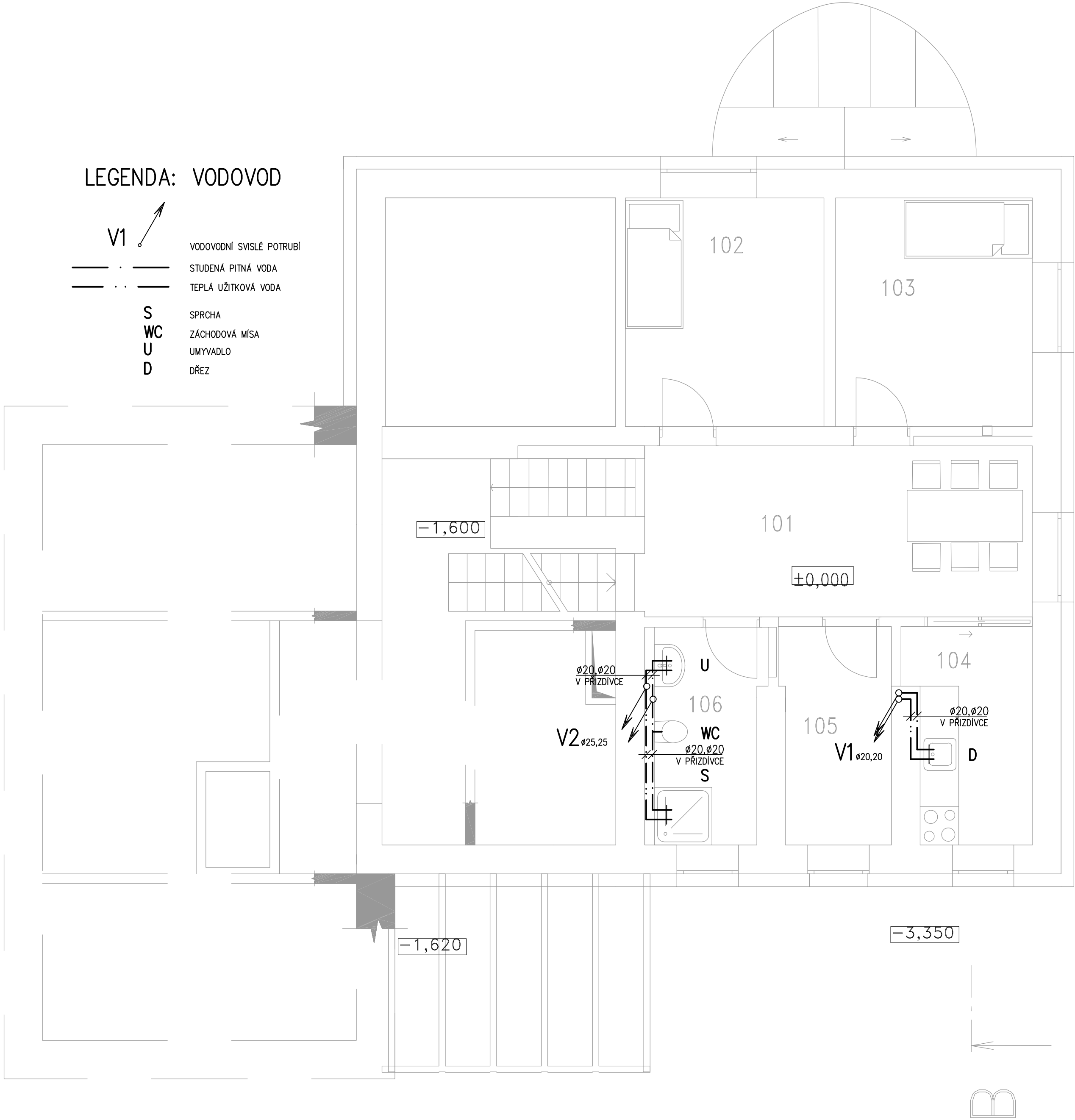
TEPLÁ UŽITKOVÁ VODA

SPRCHA

ZÁCHODOVÁ MÍSA

UMYVADLO

DŘEZ



TABULKA MÍSTNOSTÍ			
PODLAŽÍ	Č.M.	NÁZEV MÍSTNOSTI	PLOCHA
1.MEZIPATRO A PŘÍZEMÍ			
	001	CHODBA	16,99
	002	POKOJ 2	12,74
	003	KANCELÁŘ	12,01
	004	POKOJ 1	12,01
	015	WC ZAM.	1,5
	005		12,85
	006	WC+SPRCHA IMOB.	7,48
	007	CHODBA	10,02
	008	SKLAD	5,71
	009	POKOJ 4	18,88
	010	TECHNICKÁ MÍSTNOST	6,29
	011	SKLAD	3
	012	KOUPELNA	4,81
	013	SKLÍPEK	3,41
	014	SKLÍPEK	3,29
1. PATRO			
	101	OBYTNÁ HALA- JÍDELNA	16,15
	102	POKOJ 5	11,07
	103	POKOJ 6	10,96
	104	KUCHYŇ	6,25
	105	MÍSTNOST	5,73
	106	KOUPELNA	5,6

PROJEKTOVÁ DOKUMENTACE PRO VÝBĚR DODAVATELE STAVBY V ROZSAHU
PROJEKTOVÉ DOKUMENTACE PRO STAVEBNÍ POVOLENÍ A PRO PROVÁDĚNÍ STAVBY

NÁZEV STAVBY:

DOMOV PRO OSOBY S NÍZKOFUNKČNÍM
AUTISMEM V MLADÉ BOLESLAVI

MÍSTO STAVBY:

HAVLÍČKOVA č.p. 106/15,
293 01, MLADÁ BOLESLAV

OBJEDNATEL DOKUMENTACE:

STŘEDOČESKÝ KRAJ

UŽIVATEL:

STŘEDOČESKÝ KRAJ

ČÍSLO ZÁKAZKY:

2019_010_CZ_11_DJP

GENERÁLNÍ PROJEKTANT:

SIEBERTALAŠ

PROJEKTANT ČÁSTI:

SÚPR
ING. JOSEF CHMELKA

STUPEŇ DOKUMENTACE:

DJP_DOKUMENTACE JEDNOSTUPŇOVÁ PRO VZ

ČÍSLO A NÁZEV ČÁSTI:

00D_DOKUMENTACE OBJEKTU

ČÍSLO A NÁZEV OBJEKTU:

SO 0201- REKONSTRUKCE A PŘÍSTAVBA

ČÍSLO A NÁZEV DÍLU:

D.1.04 ZDRAVOTNĚ TECHNICKÉ INSTALACE

NÁZEV PŘÍLOHY:

PŮDORYS PATRA - VODOVOD

DATUM:

09/2019

MĚŘÍTKO:

1:50

FORMÁT:

6 x A4

ZKRATKA_STUPEŇ_ČÁST_OBJEKT_Č. DÍLU_Č. PŘÍLOHY_REVIZE:

2019_010_1_CZ_11_DJP_00D_0201_D.1.04_017_001

VYPRACOVAL:

CHMELKA ML.

KONTROLOVAL:

CHMELKA

ZODPOVĚDNÝ PROJEKTANT:

CHMELKA

VEDOUcí PROJEKTU:

ŠPITÁLSKÝ

ČÍSLO PARÉ:

SIEBERT + TALAŠ, spol. s r.o.
Bucharova 1314/8 158 00 Praha 5
TEL./FAX: +420 226 216 603
WWW.SIEBERTALAS.COM

ING. J. CHMELKA - SÚPR
Osadní 12a, 170 00 Praha 7
TEL: +420 603 416 129
www.chmelka-supr.cz